

**Stejnoseměrné komutátorové převodové motory P6....**

DC gear motor P6....

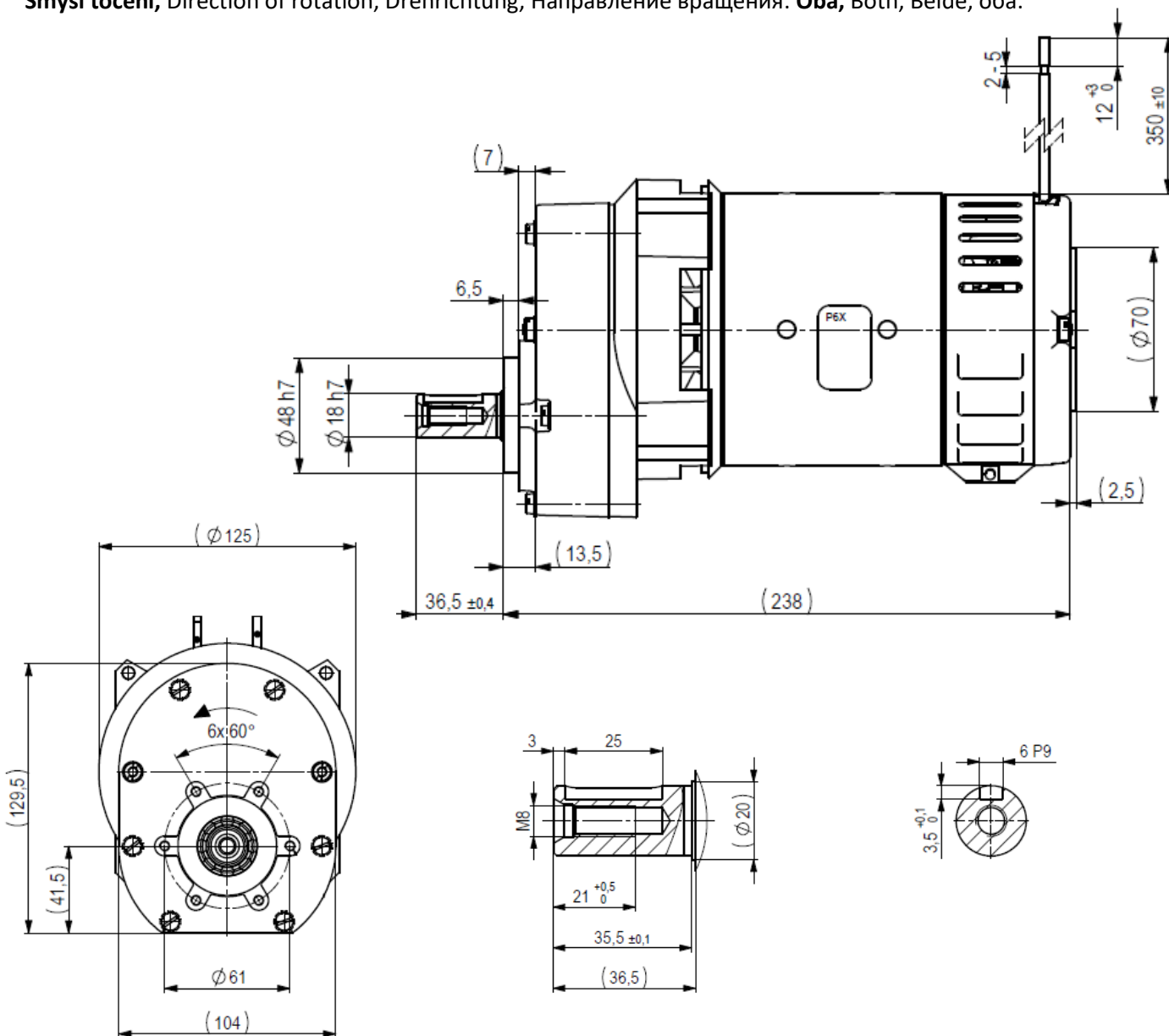
DC Getriebemotor P6....

Двигатель постоянного тока с редуктором P6....

Typ Type Typ Тип	Moment Moment Moment Момент (Nm)	Přev. poměr Gear ratio Übersetzungs- verhältnis Передаточное число	Napětí Voltage Spannung Напряжение (V)	Proud Current Strom Ток (A)	Otáčky Speed Drehzahl Обороты (1/min)	Provoz Duty cycle Betrieb Режим	Krytí Protection Schutzart Защита
P6XT613	16	1:12	24	14	140	S1	IP20

**Izolační třída, Duty, Betrieb, Режим работы: B**

**Smysl točení, Direction of rotation, Drehrichtung, Направление вращения: Oba, Both, Beide, оба.**



Výrobce si vyhrazuje právo na změnu bez upozornění  
 The producer has right to make changes without notice  
 Производитель оставляет за собой право вносить изменения без предварительного уведомления  
 Spätere Änderungen vorbehalten

21. 12. 2022  
 21. 12. 2022  
 21. 12. 2022  
 21. 12. 2022

Vydáno  
 Issued  
 Издано  
 Stand