

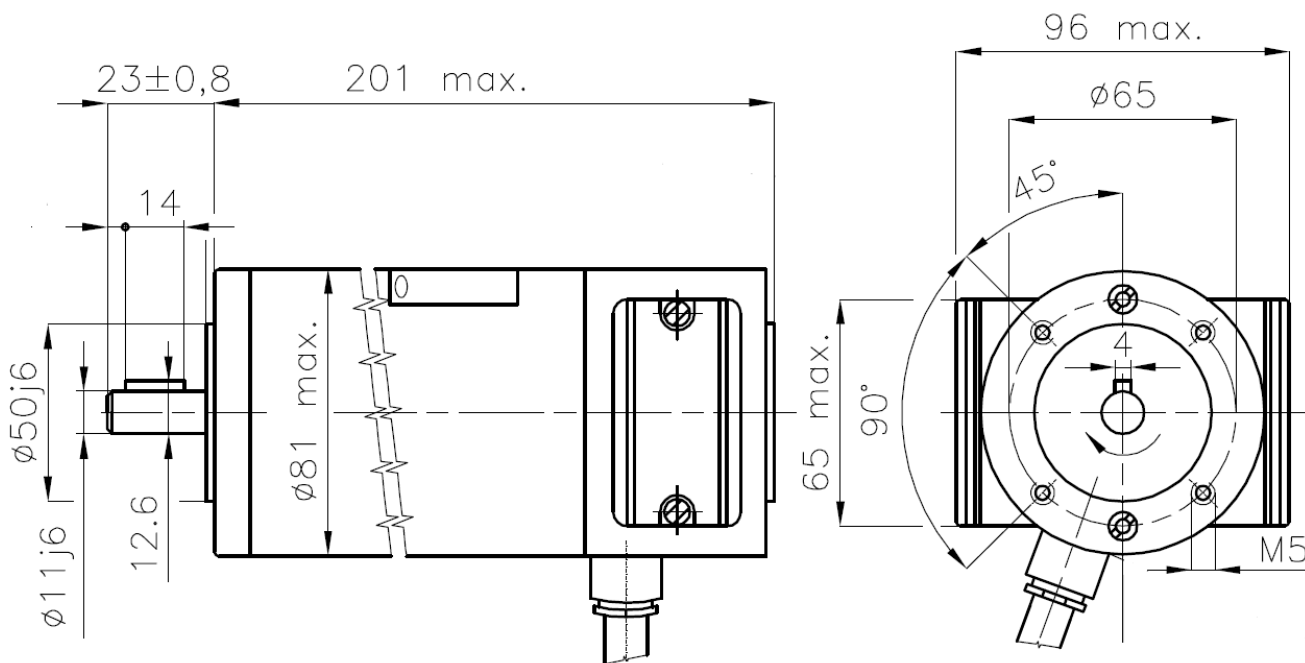
Stejnoseměrné motory s permanentními magnety P2SZ...

DC motors with permanent magnets P2SZ...

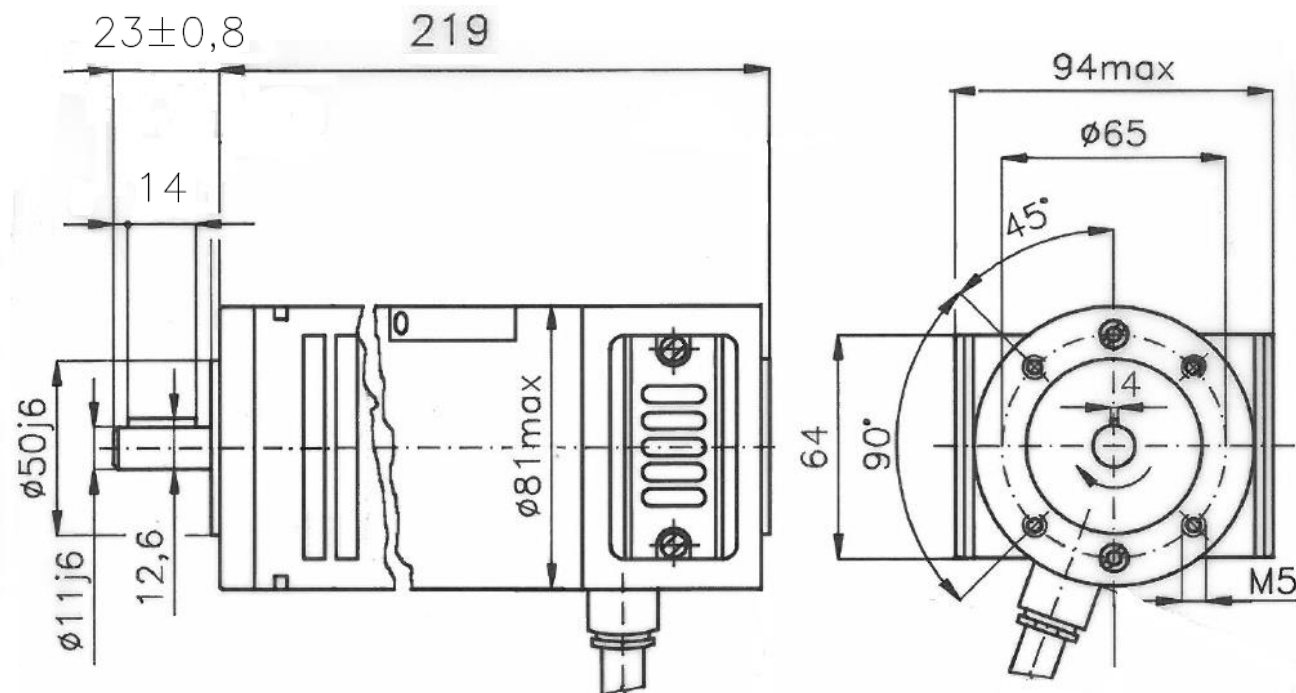
Gleichstrommotoren mit PM P2SZ...

Двигатели постоянного тока с ПМ P2SZ...

P2SZ447, P2SZ781, P2SZ782



P2SZ467



Výrobce si vyhrazuje právo na změnu bez upozornění
The producer has right to make changes without notice
Производитель оставляет за собой право вносить изменения без предварительного уведомления
Spätere Änderungen vorbehalten

14. 12. 2017
14. 12. 2017
14. 12. 2017
14. 12. 2017

Vydáno
Issued
Издано
Stand

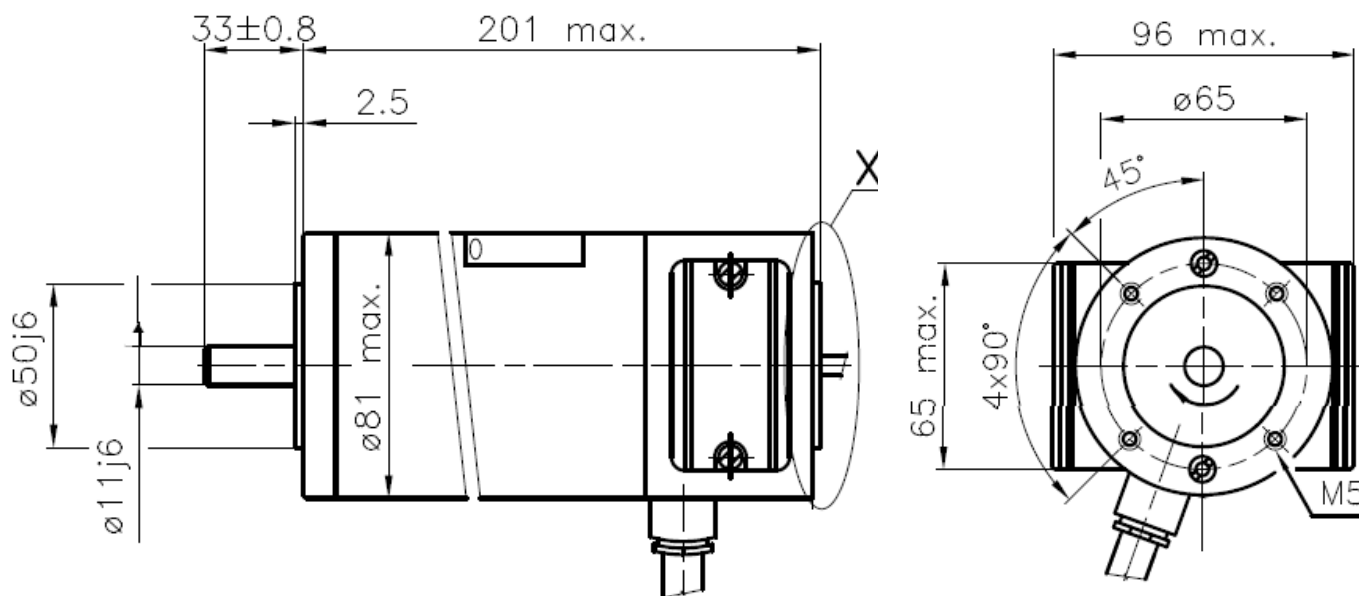


Stejnoseměrné motory s permanentními magnety P2SZ...

DC motors with permanent magnets P2SZ...

Gleichstrommotoren mit PM P2SZ...

Двигатели постоянного тока с ПМ P2SZ...



P2SZ595

Typ	Výkon	Napětí	Proud	Otáčky	Krytí	Provoz	Smysl točení	Hmotnost
	Power	Voltage	Current	Speed	Protection	Duty cycle	Rotation	Weight
	Leistung	Spannung	Strom	Drehzahl	Schutzart	Betrieb	Drehrichtung	Masse
	Мощность	Напряжение	Ток	Обороты	Защита	Режим	Вращение	Масса
	(W)	(V)	(A)	(1/min)				(kg)
P2SZ447	200	24	10,5	3000	IP40	S1	CW/CCW	3,8
P2SZ467	250	24	14	3000	IP20	S1	CW/CCW	4,2
P2SZ595	200	24	10,5	3000	IP40	S1	CW/CCW	3,8
P2SZ781	300	110	3,5	3000	IP40	S3 20% 30s	CW/CCW	3,7
P2SZ782	300	230	1,7	3000	IP40	S3 20% 30s	CW/CCW	3,7

V tabulce jsou uvedeny pouze základní typy. Další varianty na vyžádání.

Výrobce si vyhrazuje právo na změnu bez upozornění
 The producer has right to make changes without notice
 Производитель оставляет за собой право вносить изменения без предварительного уведомления
 Spätere Änderungen vorbehalten

14.12. 2017
 14. 12. 2017
 14. 12. 2017
 14. 12. 2017

Vydáno
 Issued
 Издано
 Stand

