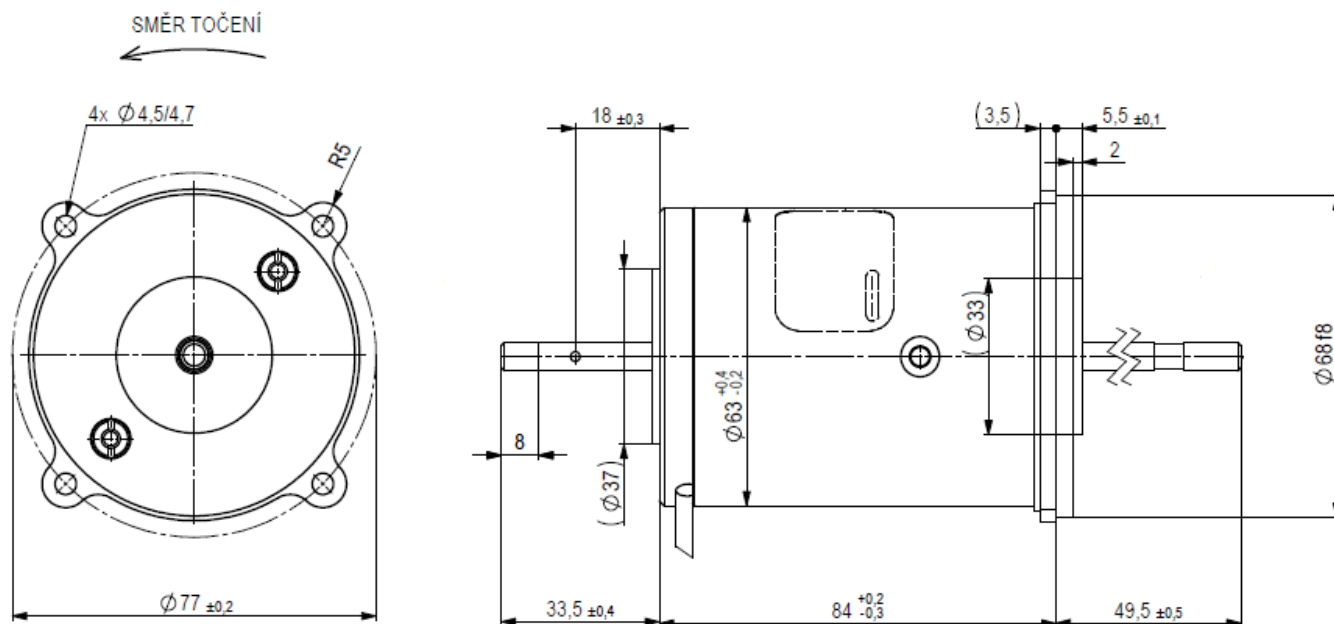


**Stejnoseměrné motory s permanentními magnety P2RH...**

DC motors with permanent magnets P2RH...

Gleichstrommotoren mit PM P2RH...

Двигатели постоянного тока с ПМ P2RH...



Typ	Výkon	Napětí	Otáčky	Krytí	Provoz	Smysl točení	Hmotnost
	Power	Voltage	Speed	Protection	Duty cycle	Rotation	Weight
	Leistung	Spannung	Drehzahl	Schutzart	Betrieb	Drehrichtung	Masse
	Мощность	Напряжение	Обороты	Защита	Режим	Вращение	Масса
	(W)	(V)	(1/min)				(kg)
P2RH479	40	24=	5300	IP40	S1	CCW	0,5
P2RH480	40	12=	5300	IP40	S1	CCW	0,5
P2RH772	60	10,5=	5100	IP40	S3 50%	CCW	0,5