

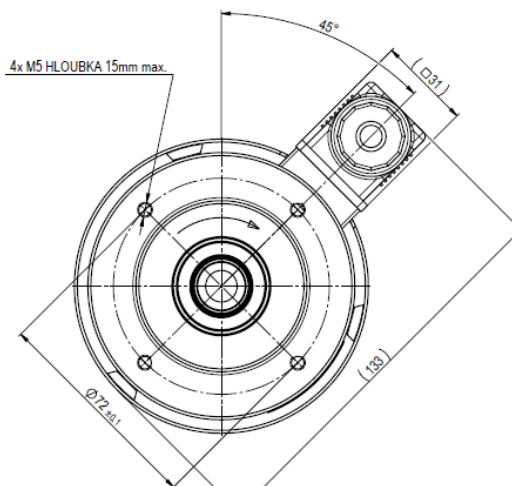
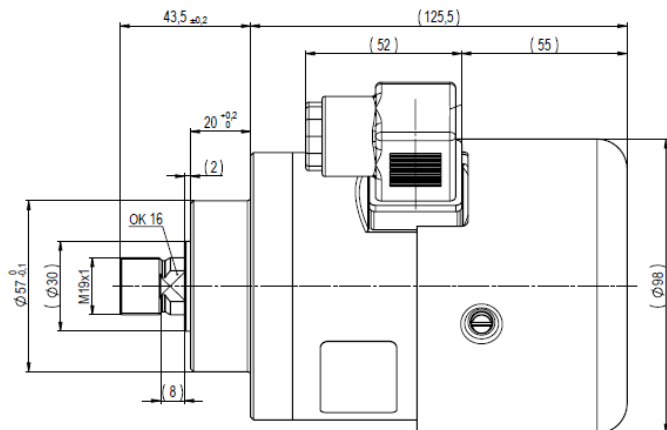
**Třífázový asynchronní motor – včetně FT4C...**

Three-phase induction motor – spindle FT4C...

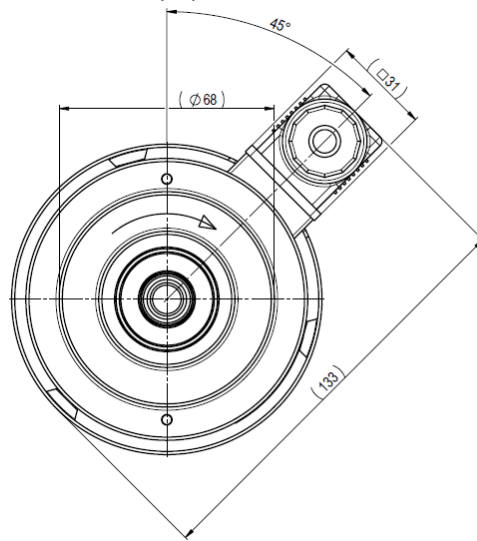
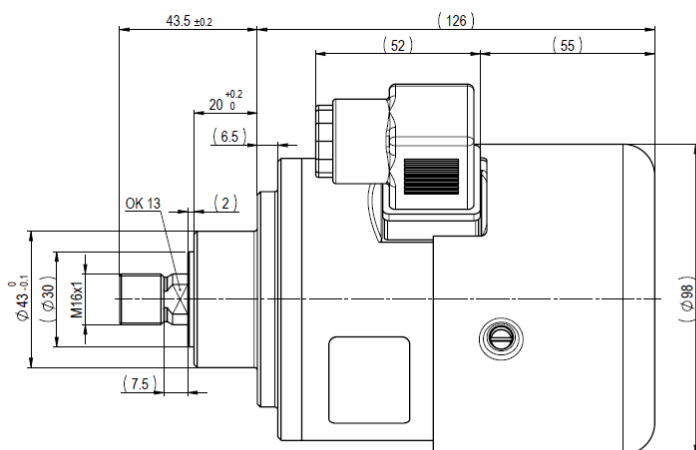
Drehstrommotor – Spindel FT4C...

Асинхронный трёхфазный двигатель – шпиндель FT4C...

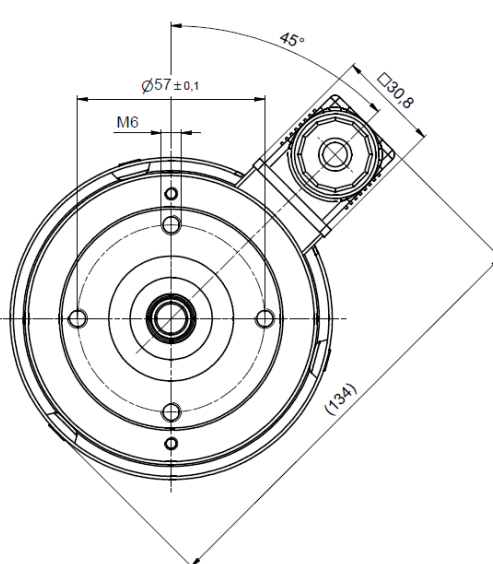
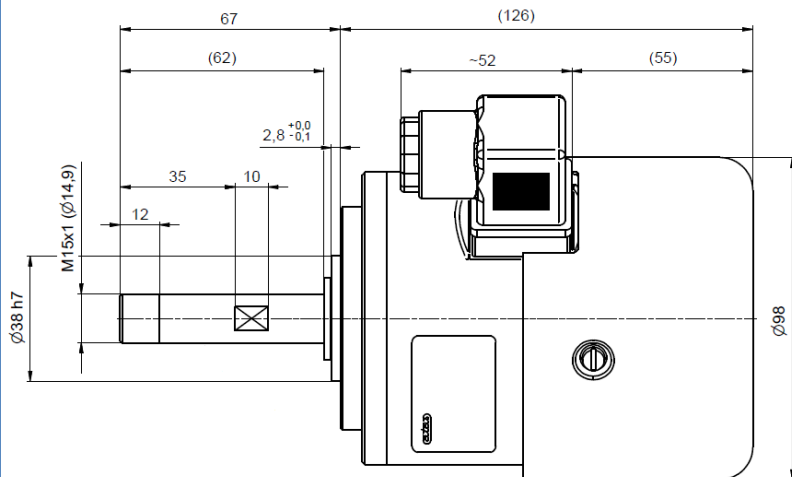
**FT4C52R**



**FT4C52S**



**FT4C52G**



Wýrobce si vyhradzuje právo na změnu bez upozornění  
The producer has right to make changes without notice  
Производитель оставляет за собой право вносить изменения без предварительного уведомления  
Spätere Änderungen vorbehalten

Vydáno 01. 04. 2016  
Issued 01. 04. 2016  
Издано 01. 04. 2016  
Stand 01. 04. 2016



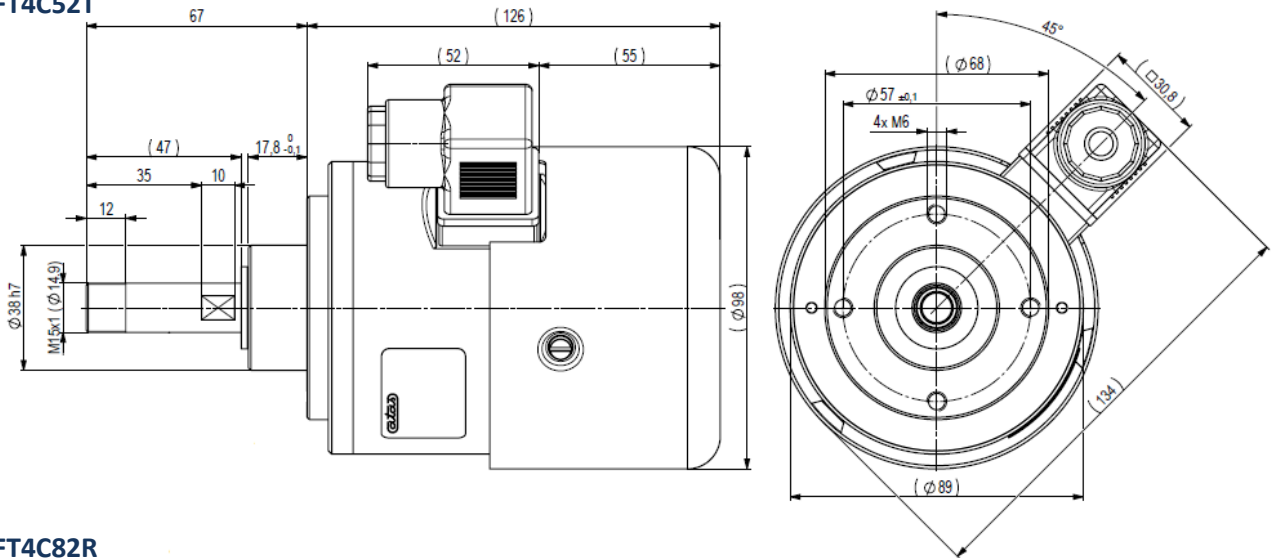
## Třífázový asynchronní motor – včetně FT4C....

Three-phase induction motor – spindle FT4C....

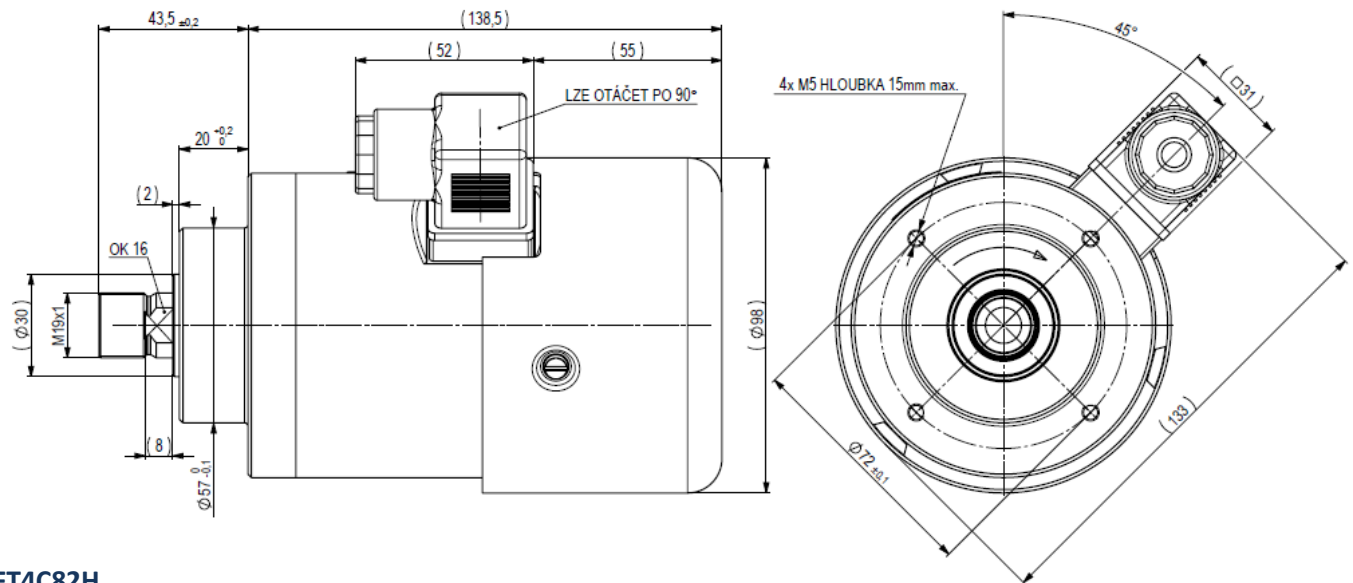
Drehstrommotor – Spindel FT4C....

Асинхронный трёхфазный двигатель – шпиндель FT4C....

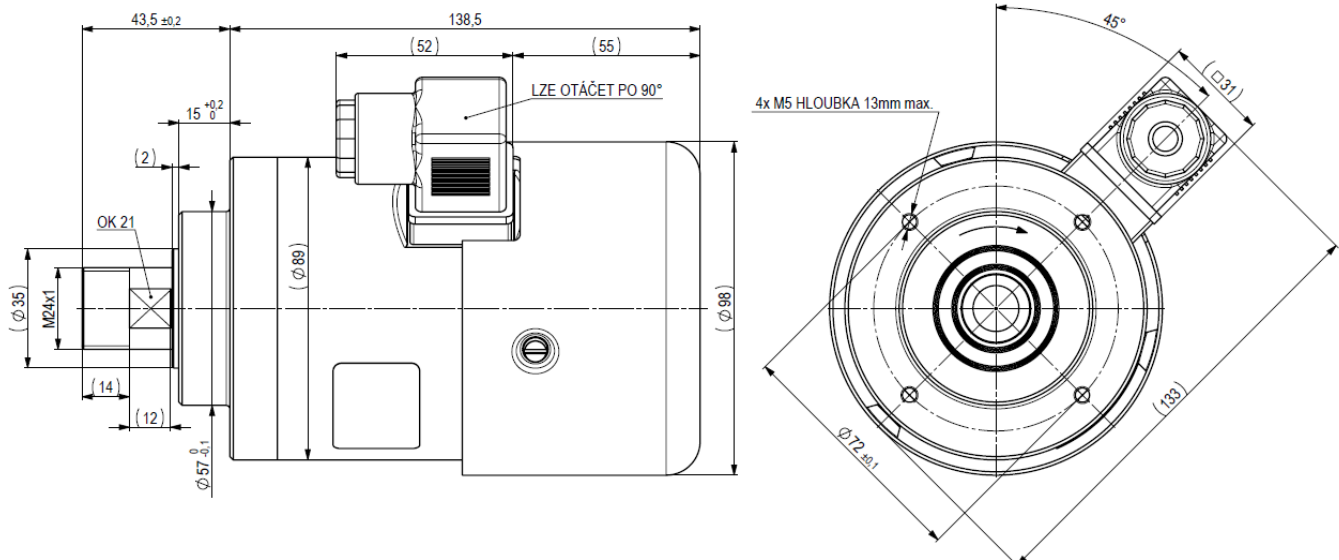
**FT4C52T**



**FT4C82R**



**FT4C82H**



Výrobce si vyhrazuje právo na změnu bez upozornění  
 The producer has right to make changes without notice  
 Производитель оставляет за собой право вносить изменения без предварительного уведомления  
 Spätere Änderungen vorbehalten

01. 04. 2016  
 01. 04. 2016  
 01. 04. 2016  
 01. 04. 2016

Vydáno  
 Issued  
 Издано  
 Stand



**Třífázový asynchronní motor – včetně FT4C....**

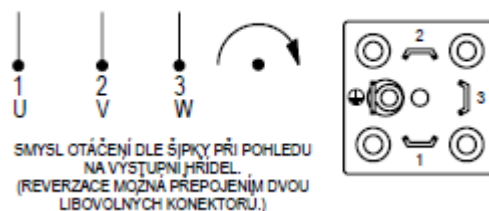
Three-phase induction motor – spindle FT4C....

Drehstrommotor – Spindel FT4C....

Асинхронный трёхфазный двигатель – шпиндель FT4C....

Typ Type Typ Тип	Měnič Converter Umrichter Преобразоват. (V/Hz)	Otáčky Speed Drehzahl Обороты (1/min)	Krytí Protection Schutzart Защита	Smysl točení Rotation Drehrichtung Вращение	Výkon Power Leistung Мощность (W)	Kleština Collet Zange Цанга	Poznámka Remark Bemerk. Примечание
FT4C52R	230/400	23.700	IP44	CW/CCW	500	ER16	Matice Mini
FT4C52S	230/400	23.700	IP44	CW/CCW	500	MC	Bez 4x M5
FT4C52G	230/400	23.700	IP44	CW/CCW	500	Bosch	
FT4C52T	230/400	23.700	IP44	CW/CCW	500	Bosch	3 ložiska
FT4C82R	230/400	23.700	IP44	CW/CCW	750	ER16	Matice Mini
FT4C82H	230/400	23.700	IP44	CW/CCW	750	ER20	

**ZAPOJENÍ KONEKTOROVÉ PŘÍVODKY**



**Provoz, Duty, Betrieb, Режим работы: S1**  
**Napětí, Voltage, Spannung, Напряжение: 3x230V**

**Poznámka: Výše uvedené motory FT4C.... jsou určeny k pohonu obráběcího vřetena malého výkonu. Napájení motoru 3 fázovým napětím o kmitočtu 400Hz z frekvenčního měniče. Je-li vyžadováno přísnější dodržování norem EMC, jsou nutná další opatření dle výrobce frekvenčního měniče.**

Notice: Above mentioned motors FT4C.... can be used for driving a machining spindle of low performance. A condition for reaching high speed is a motor-feeding with voltage up to 400 Hz from a frequency converter. If more strict EMC standard is demanding then there are further measures necessary according the recommendation of frequenc converter producer.

Notiz: Der obenen FT4C... Motoren kann für den Antrieb eines Bearbeitungsspindels niedriger Leistung verwendet werden. Um hohe Drehzahl zu erreichen ist eine Motoreinspeisung mit 400H Spannung vom Frequenzumrichter erforderlich. Falls eine strengere Einhaltung der EMC Normen verlangt wird dann sind weitere Massnahmen gemass der Empfehlung des Frequenzumrichterherstellers erforderlich.

Примечание: Двигатели FT4C.... преназначены для привода шпинделя малой мощности. Условием достижения высоких оборотов двигателя является питание двигателя напряжением при частоте 400 Гц с помощью частотного преобразователя. При более строгом соблюдении стандартов EMC, необходимо принять меры согласно рекомендациям производителя частотного преобразователя.

Výrobce si vyhrazuje právo na změnu bez upozornění  
 The producer has right to make changes without notice  
 Производитель оставляет за собой право вносить изменения без предварительного уведомления  
 Spätere Änderungen vorbehalten

01. 04. 2016  
 01. 04. 2016  
 01. 04. 2016  
 01. 04. 2016

Vydáno  
 Issued  
 Издано  
 Stand

