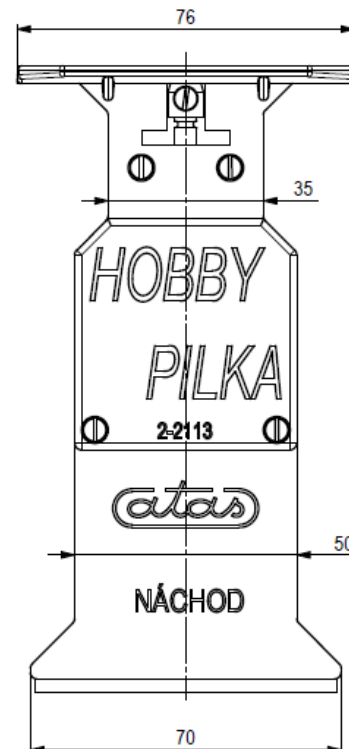
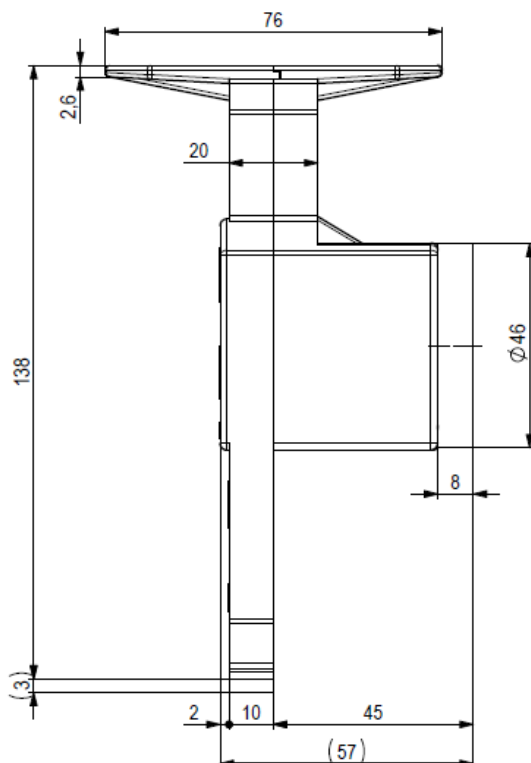


**Hobby Pilka 2-2113**

Hobby saw 2-2113

Hobby Säge 2-2113

Хобби пилка 2-2113



Pilka je příslušenstvím Soupravy Hobby MM3130. Přímočará strojní lupenková pilka je určena k řezání překližky nebo dýhy do tloušťky 5mm případně plastických hmot, hliníkového plechu nebo desek tištěných spojů apod. s tloušťkou úměrně menší. Pilka umožňuje rychlejší a přesnější řezání především tvarových řezů než můžeme provést ruční lupenkovou pilkou. Díky uložení nástroje je snadnější nasazení do uzavřeného řezu a vyjmutí z něho.

This device is accessories to Hobby set MM3130. Jigsaw is intended for cutting plywood or veneer to a thickness of 5mm as well as plastic material, aluminium sheet or printed circuit board etc. with smaller thickness. Jigsaw allows faster and more accurate cutting mainly shaped cuts than it can be done by manual jigsaw. Thanks to position and shape of blade it is easier to set it in a closed section and remove.

Die Säge bildet das Zubehör zum Hobby set MM13130. Die lineare Maschinen-Laubsäge ist für das Sägen vom Sperrholz oder Funieren bis die Dicke von 5mm bestimmt, bzw von den Kunststoffen, Aluminiumblechen oder Leiterplatte u.ä., die ein proportional mindere Dicke haben. Im Vergleich mit einer Handsäge ermöglicht diese Säge ein schnelleres und und präziseres Sägen insbesondere von den Profilschnitten. Durch die fliegende Werkzeuglagerung ist das Ansetzen in einen geschlossen Schnitt und die Abnahme aus ihm einfacher und leichter.

Пилка является составной частью набора Хобби MM3130. Пилка предназначена для резки фанеры и шпона толщиной до 5 мм, при необходимости пластиковых материалов, алюминиевых листов или печатных плат и т.п.. меньшей толщины. Пилка обеспечивает более быструю и более точную резку разнообразных кривых, чем при ручном выпиливании. Благодаря способу расположения инструмента, упрощается введение пилки в рабочее пространство и удаление из него.

**Zdvih pilky, Saw blade stroke, Sägehub, смещение пилки : 4,4mm**

**Počet zdvihů, Qty of blade strokes, Hubzahl, количество сдвигов: сса 2500/min**

**Hmotnost, Weight, Gewicht, масса: 0,24kg**

Výrobce si vyhrazuje právo na změnu bez upozornění  
 The producer has right to make changes without notice  
 Производитель оставляет за собой право вносить изменения без предварительного уведомления  
 Spätere Änderungen vorbehalten

01. 04. 2016  
 01. 04. 2016  
 01. 04. 2016  
 01. 04. 2016

Vydáno  
 Issued  
 Издано  
 Stand