

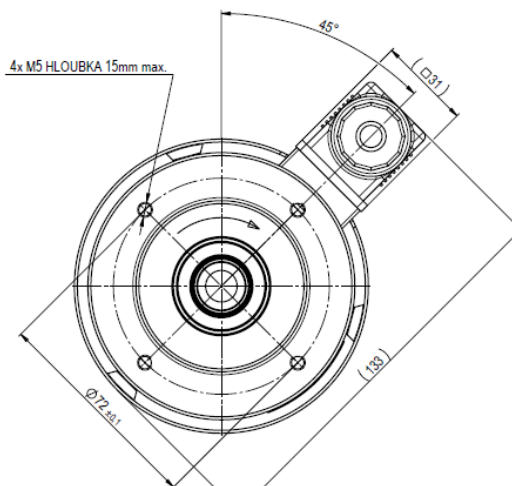
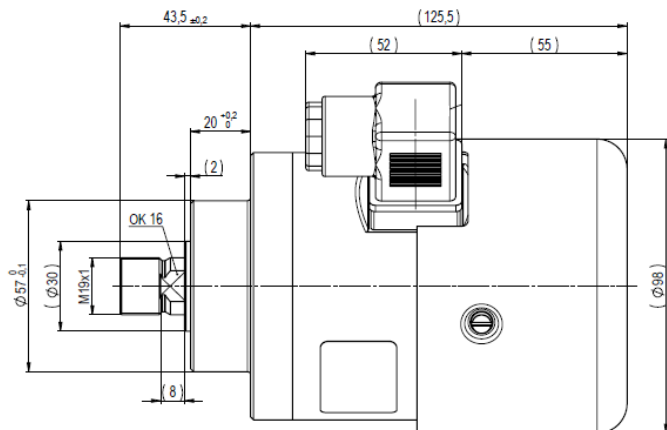
Třífázový asynchronní motor – včetně FT4C...

Three-phase induction motor – spindle FT4C...

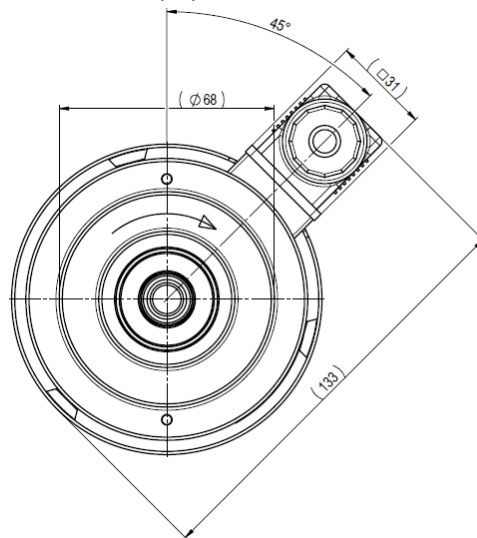
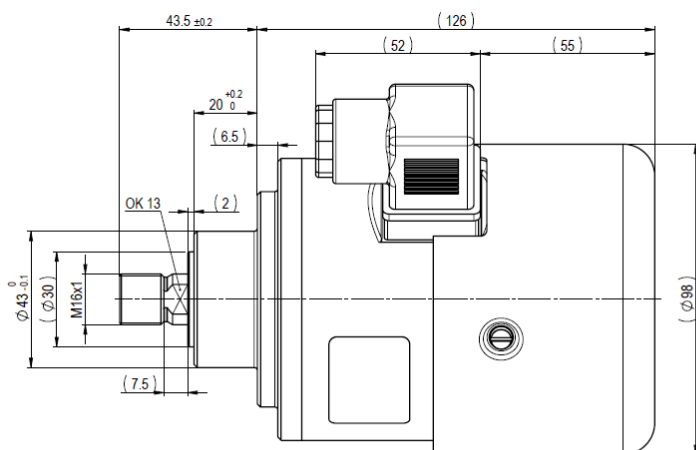
Drehstrommotor – Spindel FT4C...

Асинхронный трёхфазный двигатель – шпindelь FT4C...

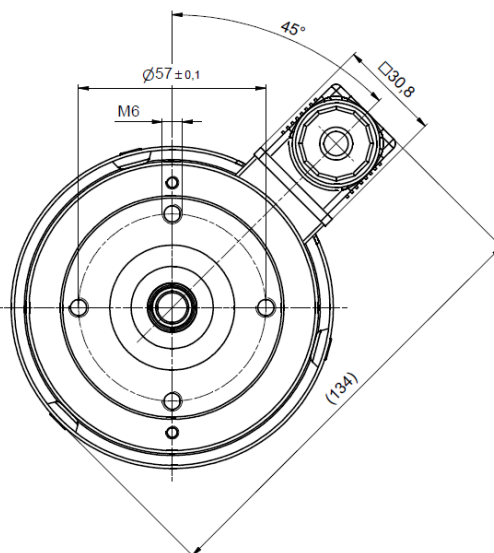
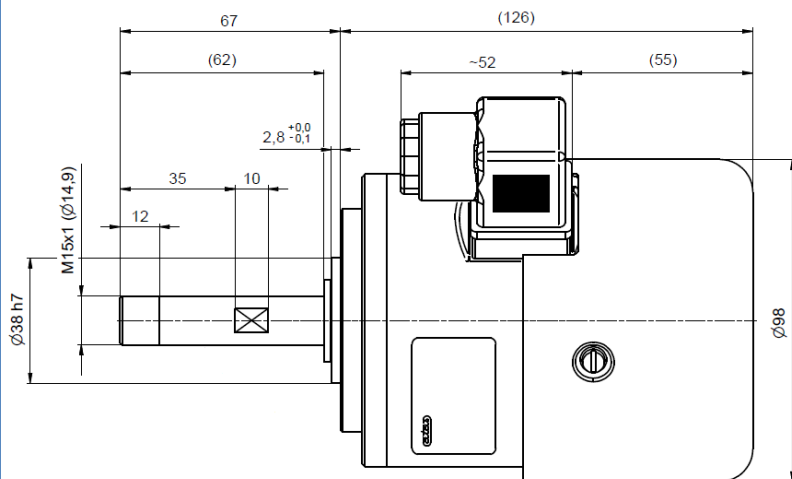
FT4C52R



FT4C52S



FT4C52G



Wýrobce si vyhradzuje právo na změnu bez upozornění
The producer has right to make changes without notice
Производитель оставляет за собой право вносить изменения без предварительного уведомления
Spätere Änderungen vorbehalten

Vydáno 01. 04. 2016
Issued 01. 04. 2016
Издано 01. 04. 2016
Stand 01. 04. 2016

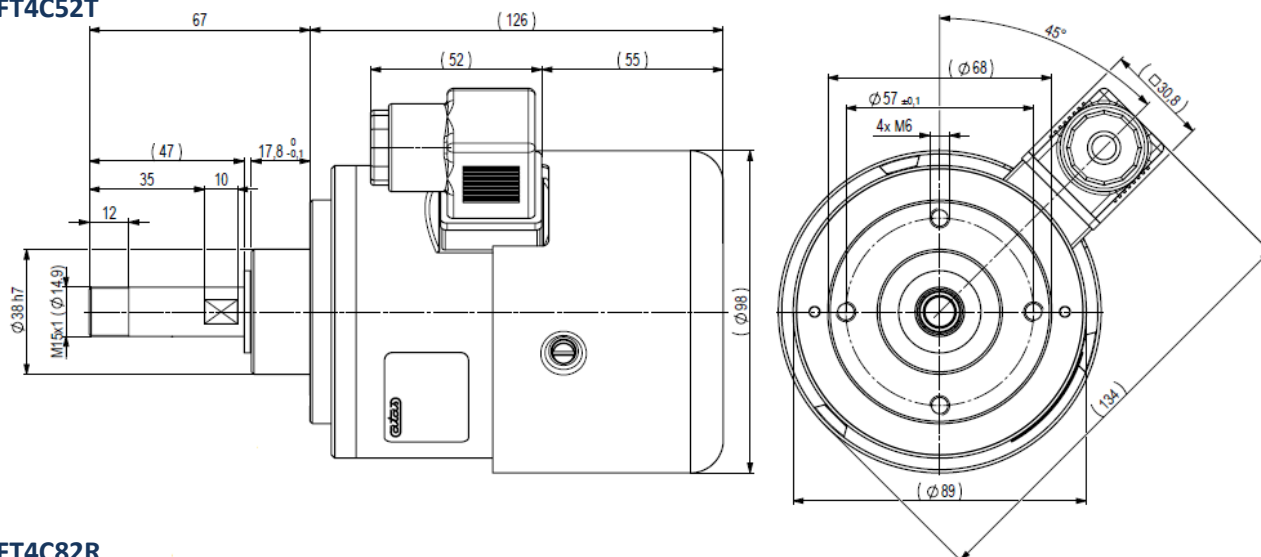
Třífázový asynchronní motor – včetně FT4C...

Three-phase induction motor – spindle FT4C...

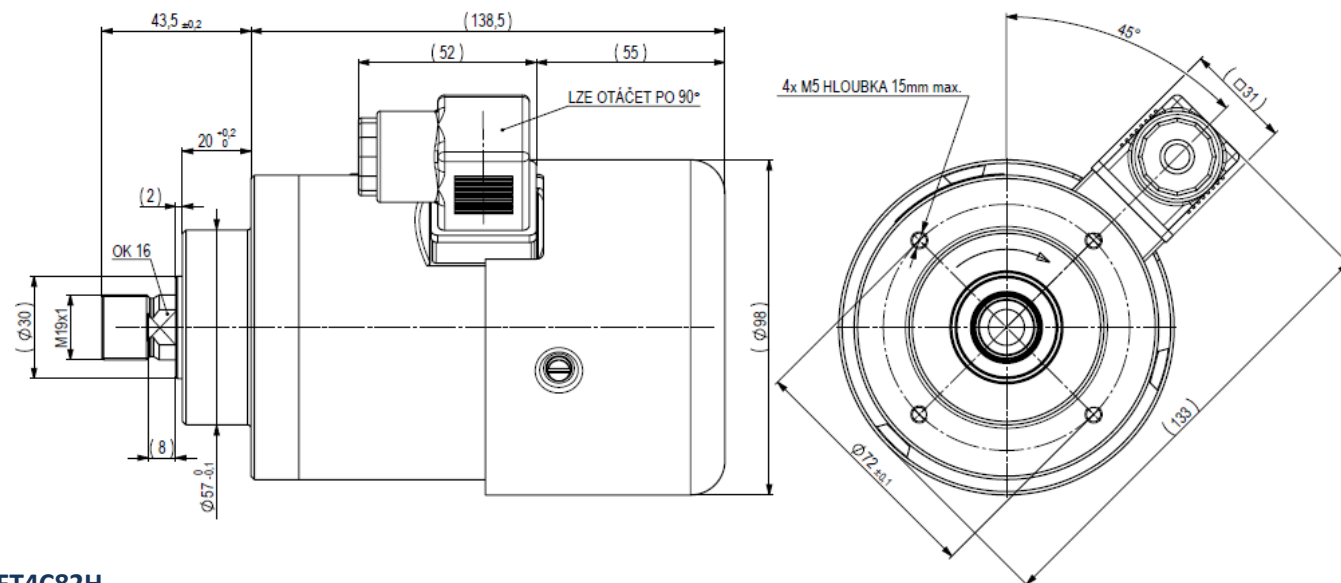
Drehstrommotor – Spindel FT4C...

Асинхронный трёхфазный двигатель – шпиндель FT4C...

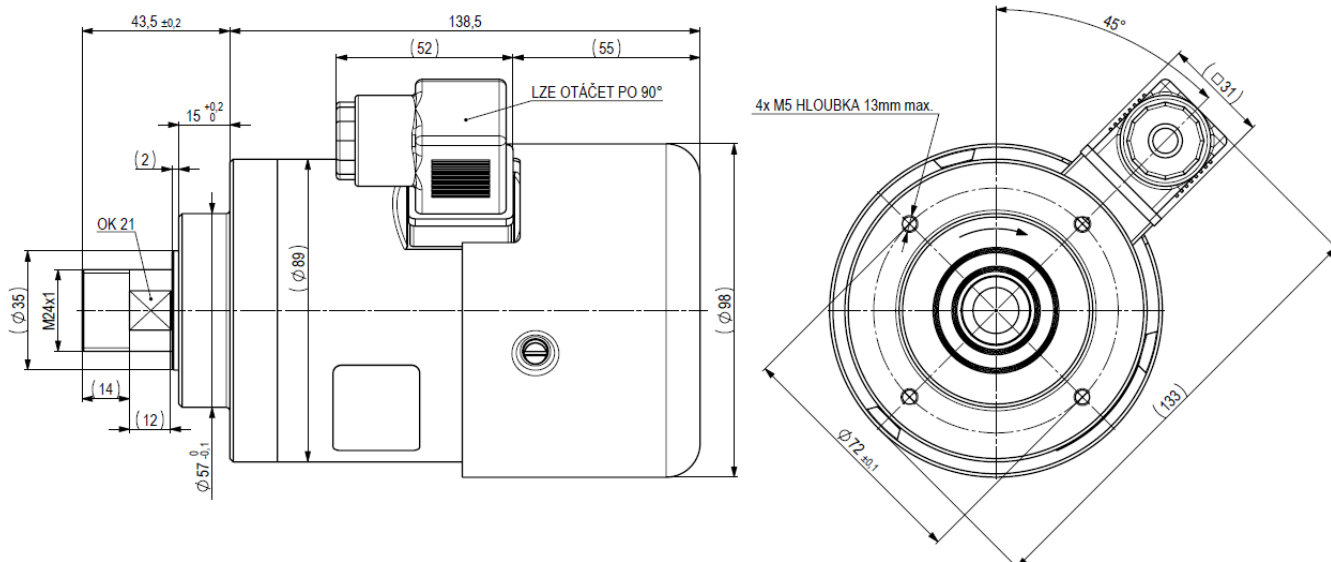
FT4C52T



FT4C82R



FT4C82H



Výrobce si vyhrazuje právo na změnu bez upozornění
 The producer has right to make changes without notice
 Производитель оставляет за собой право вносить изменения без предварительного уведомления
 Spätere Änderungen vorbehalten

Vydáno 01. 04. 2016
 Issued 01. 04. 2016
 Издано 01. 04. 2016
 Stand 01. 04. 2016



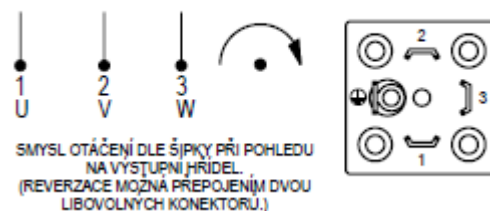
Třífázový asynchronní motor – včetně FT4C....

Three-phase induction motor – spindle FT4C....

Drehstrommotor – Spindel FT4C....

Асинхронный трёхфазный двигатель – шпиндель FT4C....

Typ Type Typ Тип	Měnič Converter Umrichter Преобразоват. (V/Hz)	Otáčky Speed Drehzahl Обороты (1/min)	Krytí Protection Schutzart Защита	Smysl točení Rotation Drehrichtung Вращение	Výkon Power Leistung Мощность (W)	Kleština Collet Zange Цанга	Poznámka Remark Bemerk. Примечание
FT4C52R	230/400	23.700	IP44	CW/CCW	500	ER16	Matice Mini
FT4C52S	230/400	23.700	IP44	CW/CCW	500	MC	Bez 4x M5
FT4C52G	230/400	23.700	IP44	CW/CCW	500	Bosch	
FT4C52T	230/400	23.700	IP44	CW/CCW	500	Bosch	3 ložiska
FT4C82R	230/400	23.700	IP44	CW/CCW	750	ER16	Matice Mini
FT4C82H	230/400	23.700	IP44	CW/CCW	750	ER20	

ZAPOJENÍ KONEKTOROVÉ PŘÍVODKY

Provoz, Duty, Betrieb, Режим работы: S1
Napětí, Voltage, Spannung, Напряжение: 3x230V

Poznámka: Výše uvedené motory FT4C.... jsou určeny k pohonu obráběcího vřetena malého výkonu. Napájení motoru 3 fázovým napětím o kmitočtu 400Hz z frekvenčního měniče. Je-li vyžadováno přísnější dodržování norem EMC, jsou nutná další opatření dle výrobce frekvenčního měniče.

Notice: Above mentioned motors FT4C.... can be used for driving a machining spindle of low performance. A condition for reaching high speed is a motor-feeding with voltage up to 400 Hz from a frequency converter. If more strict EMC standard is demanding then there are further measures necessary according the recommendation of frequenc converter producer.

Notiz: Der obenen FT4C... Motoren kann für den Antrieb eines Bearbeitungsspindels niedriger Leistung verwendet werden. Um hohe Drehzahl zu erreichen ist eine Motoreinspeisung mit 400H Spannung vom Frequenzumrichter erforderlich. Falls eine strengere Einhaltung der EMC Normen verlangt wird dann sind weitere Massnahmen gemass der Empfehlung des Frequenzumrichterherstellers erforderlich.

Примечание: Двигатели FT4C.... предназначены для привода шпинделя малой мощности. Условием достижения высоких оборотов двигателя является питание двигателя напряжением при частоте 400 Гц с помощью частотного преобразователя. При более строгом соблюдении стандартов EMC, необходимо принять меры согласно рекомендациям производителя частотного преобразователя.