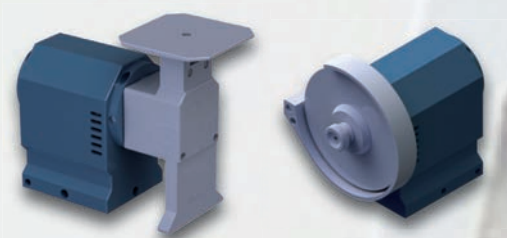




9. TACHODYNAMA, TACHOGENERÁTORY AC AND DC TACHOGENERATORS • TACHOGENERATOREN

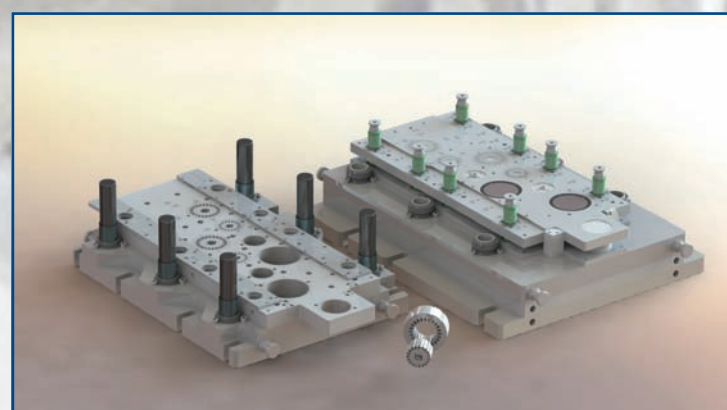
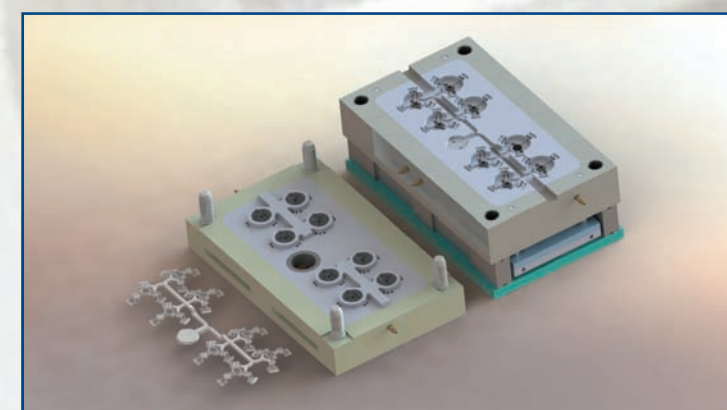
Typ, Type, Typ	K5A7	K10A6	J13A
Použití: Pro dálkové měření otáček Application: For remote speed measuring Anwendung: Für die Fernmessung der Drehzahl			
Rozsah ot., Speed Range, Drehzahl-Bereich	1/min. 500 – 6 000	500 – 6 000	1 000 – 10 000
Napětí, Voltage, Spannung (1000 1/min)	V 20 =	80 =	30 ~
Provoz, Duty cycle, Betrieb	S1	S1	S1
Krytí, Protection, Schutzart	IP 40	IP 40	IP 43
Hmotnost, Weight, Gewicht	kg 0,75	1,6	0,9
Rozměry, Dimensions, Abmessungen	mm 65 x 120	90 x 126	Ø 72 x 84

10. HOBBY PROGRAM A REKLAMNÍ TOČÁK HOBBY SET AND TURN TABLE • HOBBY SATZ UND WERBEWENDEL

Typ, Type, Typ	MM 3130	MM 2010	MM 2011
Použití: Broušení, řezání, výstavy Application: Grinding, cutting, exhibition Anwendung: Schleifen, Schneiden, Ausstellung			
Příkon, Power Inp., Leistungsauf.	W 55	-	-
Napětí, Voltage, Spannung	V 230 ~	230 ~	230 ~
Otáčky, Speed, Drehzahl	1/min. 2 900	3 - 6	1 - 3
Provoz, Duty cycle, Betrieb	S1	S1	S1
Hmotnost, Weight, Gewicht	kg 1,4	3	3
Rozměry, Dimensions, Abmessungen	mm 110 x 130 x 170	Ø 166 x 90	

11. STŘIŽNÉ NÁSTROJE A FORMY STAMPING SPECIAL TOOLS AND DIES • SCHNITTWERKZEUGE UND FORMEN

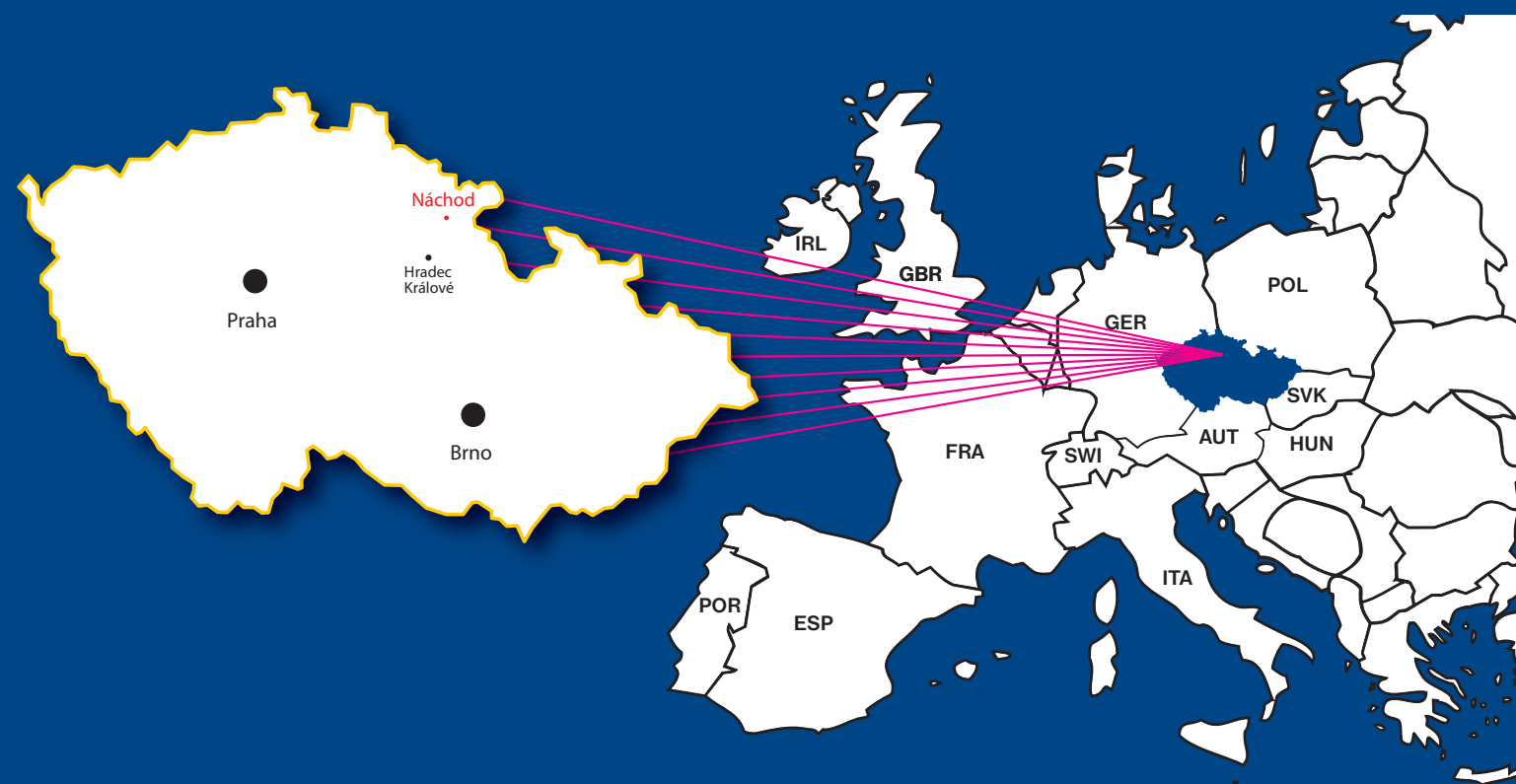
Střížné nástroje pro postupové stříhání do průměru 150 mm, formy pro tlakové lití slitin hliníku, formy pro lisování dílců z plastických hmot.
Stamping special tools for successive stamping of steel sheets upto 150 mm, dies for aluminium and aluminium alloy casting and for plastic injection.
Schnittwerkzeuge für das Folgeschneider von elektrotechnischen Blechen bis Ø 150 mm, Formen für Aluminium-Druckguss und dessen Legierung.
Formen für die Anfertigung von Plast-Teilen.



03 / 2015



ATAS elektromotory Náchod a.s.
Bratří Čapků 722, CZ - 547 01 Náchod
Tel.: 00420 491 446 111
Fax: 00420 491 423 946, 491 426 248
www.atas.cz
e-mail: prodej@atas.cz, marketing@atas.cz



ATAS elektromotory Náchod a.s.

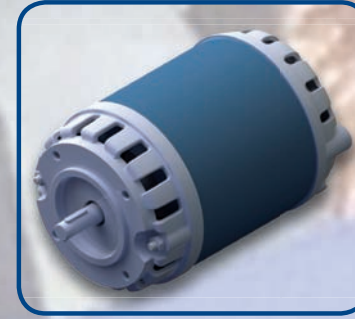
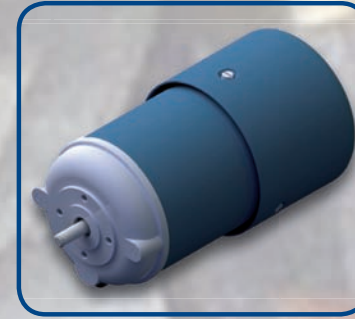
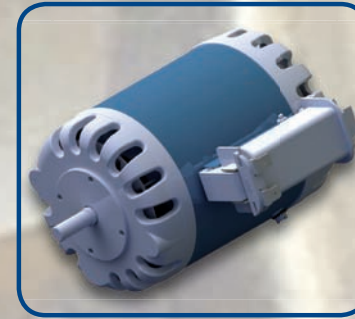
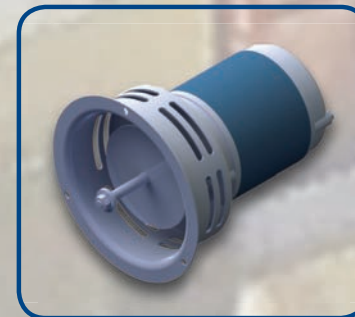
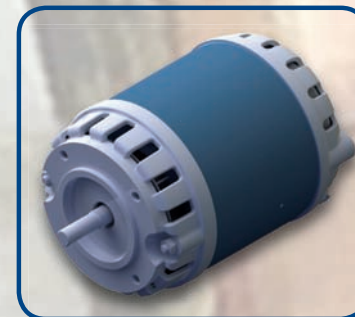
**VÝROBCE
MALÝCH ELEKTROMOTORŮ
URČENÝCH
PRO VŠEOBECNÉ POUŽITÍ**

**PRODUCER
OF SMALL ELECTRIC MOTORS
FOR GENERAL APPLICATIONS
AND REGULATION**

**HERSTELLER
ELEKTRISCHER KLEINMOTOREN
FÜR ALLGEMEINE ANWENDUNG
UND REGELUNG**



ZALOŽENO V ROCE 1928



ATAS elektromotory Náchod a.s.

ATAS elektromotory Náchod, akciová společnost je firma s dlouholetou tradicí. V roce 1928 založil pan Antonín Taichman v Náchodě elektrotechnickou továrnu ATAS. Firma se od svého vzniku specializovala na výrobu elektromotorů malých výkonů a ventilátorů a úspěšně se rozvíjela. V roce 1948 byl ATAS znárodněn a obchodní jméno změněno na MEZ Náchod. Národní podnik zachoval koncepci původního výrobního programu, t.j. výrobu malých elektrických točivých strojů. Po roce 1989 byl podnik privatizován. Dnem 1. 5. 1992 byla ustavena akciová společnost MEZ Náchod. Rozhodnutím akcionářů se společnost od 1. 1. 1994 vrátila k původnímu obchodnímu jménu ATAS. Akciová společnost nyní patří dva provozy. Provoz 01, který je situován v Náchodě a provoz 02 ve Velkém Poříčí. Výrobní zářák i „základní“ motory, konstruktivně připravené úřadu použití. Podnik zajišťuje výrobu a výrobu výrobků dle normy ČSN EN ISO 9001:2009. Systém řízení jakosti je certifikován EZU Praha od roku 1996 (rozdílné certifikace i na vyvoj od roku 1999). Naše výrobky nacházejí uplatnění v mnoha oborech lidské činnosti, tomu odpovídá i rozsah výrobního programu.

- jednofázové asynchronní motory s trvale připojeným kondenzátorem s výkonem až do 800 W
- jednofázové asynchronní motory se stíněným polem s výkonem do 20 W
- stejnosměrné motory s permanentními magnety do výkonu 1 100 W
- komutátorové motory seriové a derivační do výkonu 500 W
- axiální ventilátory MEZAXIAL, radiální ventilátory RATAS
- převodové motory
- tachodynamy a tachogenerátory
- bezkontaktní návěškové resolyvery, velikost 15
- dentální vysokootáčkové mikromotorky
- motory pro letecký průmysl

ATAS nabízí také výrobu střížných nástrojů pro výrobu elektrotechnických plechů do Ø 150 mm, výrobu forem pro tlakové lití Al a jeho slitin a výrobu forem pro lisování dílů z plastických hmot.

ATAS elektromotory Náchod a.s.

ATAS elektromotory Náchod is a Joint Stock Company with long manufacturing tradition. Mr. Antonín Taichman established an electrical engineering factory ATAS in Náchod in 1928. The Company specialised for production of small electric motors and fans from the beginning of its existence. The Company developed and prospered successfully. In 1948 the company ATAS was nationalised and its trade name changed to MEZ Náchod. The state-owned factory kept its original manufacturing programme and produced a variety of small electrical rotating machines. The factory has been privatised after 1989. On 1st May 1992 a Joint Stock Company MEZ Náchod was established and the shareholders decided that the name of the factory would be changed back to its original name ATAS as from 1st January 1994. The contemporary set-up of the Company is of two divisions. Division 01 is situated in Náchod and Division 02 in Velké Poříčí. The manufacturing programme today is not at all different from the long-term tradition. ATAS manufactures general use small electric motors as well as special customised motors, which meet with their design specific customers requirements. The quality of their products is assured through the implementation of the Quality System certified to ISO 9001. Their products are being utilised in variety of applications, which has been reflected by their extensive manufacturing programme.

- Three-phase induction motors and Single-phase permanent capacitor motors up to 800 W
- Single-phase shaded pole induction motors up to 20 W
- Series and shunt commutator motors up to 500 W
- DC permanent magnet motors up to 1 100 W
- EC brushless motors
- MEZAXIAL axial fans, RATAS radial fans
- Geared motors
- AC and DC tachogenerators
- Brushless hollow shaft resolvers in size 15
- High-speed dental micro-motors
- Motors for aircraft industry

ATAS also offers production of special tools used for stamping of electric motor lamination up to 150 mm in diameter, production of aluminium and aluminium alloy die-casting moulds as well as mould extrusion of plastic materials.

ATAS elektromotory Náchod a.s.

Die Firma ATAS elektromotory Náchod a.s. blickt auf eine 70 jährige Firmen tradition zurück. Gegründet 1928 in Náchod, hat sich ATAS von Beginn auf die Entwicklung und Produktion von Elektromotoren und Lüftern spezialisiert. Bis zur Verstaatlichung 1948 wuchs ATAS beständig und wurde zu einem führenden Unternehmen der Branche. Es erfolgte dann die Eingliederung in die Mährischen Elektrotechnischen Werke (MEZ), bei der man das Konzept des ursprüngliches Fertigungsprogramms allerdings unverändert beibehielt. Nach 1989 wurde der Betrieb wiederum privatisiert und am 1. Mai 1992 die MEZ Náchod Aktiengesellschaft gegründet. Seit Januar 1994 läuft die Firma wieder unter ihrem Gründungsname ATAS. Die AG konzentriert sich auch weiterhin konsequent auf seine Stärke und Expertise bei der Fertigung kundenspezifischer Elektromotoren. Qualitätssicherung erfolgt durch ISO 9001. Unsere Motoren finden in vielen Anwendungsbereichen Verwendung und entsprechend weit ist auch unser Fertigungsprogramm.

- Drehstrom und einphasige Asynchronmotoren mit Leistung bis 800 W
- Spaltpolmotoren mit Leistung bis 20 W
- Serien- und Nebenschluss_kommutatormotoren mit Leistungabgabe bis 500 W
- Gleichstrom-Dauermagnetmotoren bis 1 100 W Leistung
- Elektronisch kommutierter Motoren
- Axiallüfter MEZAXIAL, Radiallüfter RATAS
- Getriebemotoren
- Gleichstrom- und Wechselstrom- Tachogeneratoren
- Kontaklose Hohlwelle-Resolver, Größe 15
- Hochtourige Dental-Mikromotoren
- Motoren für Flugzeugindustrie

Die Firma ATAS bietet auch an: die Anfertigung von Schnittwerkzeugen für die Herstellung von elektrotechnischen Blechen bis Ø 150 mm, Formen für Aluminium Druckguss und dessen Legierungen, Herstellung von Formen für die Anfertigung von Plast-Teilen.

